

SEEWORLD: FORMAZIONE SPECIALISTICA PER MEDICI DA PAESI IN VIA DI SVILUPPO



Obiettivi:

- Fornire borse di studio a medici provenienti da paesi svantaggiati,
- dare accesso a cure oculistiche di qualità a comunità di paesi del terzo mondo,
- offrire formazione di alto livello a professionisti che non possono avervi accesso nelle loro città.

Gruppo Target:

Oftalmologi, Optometristi, Medici in Specialità e infermieri provenienti da nazioni del mondo remote e svantaggiate.

Durata del finanziamento:

Anno 2026

Fabbisogno Finanziario: Da 5'093 CHF (costo di una sola borsa di studio)

La Fondazione Esaso è riconosciuta dalle autorità fiscali quale ente di pubblica utilità.

Marco di Corcia, marco.dicorcia@esaso.org

Bank: UBS (Svizzera) SA, Lugano

Account Name: Fondazione Scuola Europea di Studi Avanzati in Oftalmologia (ESASO),
c/o Barchi Nicoli Trisconi Gianini SA, Via S. Balestra 17, 6901 Lugano

Account N.: 0247 00160679.02M IBAN: CH65 0024 7247 1606 7902 M BIC / SWIFT: UBSWCHZH80A

Indice

Il progetto SEEWORLD	3
Budget	6
Chi è ESASO	7
Ringraziamenti	12

IL PROGETTO SEEWORLD

IMMAGINA...

Ti svegli perché un colpo di mortaio è caduto vicino a casa tua, rompendo tutte le finestre. Stai bene, ma un filo di luce rossa distorce ciò che vedi. Del sangue ti cola dall'occhio destro, una scheggia di vetro ci è volata dieci secondi prima. Non c'è tempo da perdere.

In un villaggio senza strade né elettricità, tua figlia ti chiede perché la luna sembra più piccola ogni sera – non sa ancora che è la cataratta che le oscura il cielo.

Un bambino prova a disegnare il suo primo sole, ma le linee si spezzano: il mondo è già un'ombra per chi nasce con macchie nere dentro la testa.

Queste persone potrebbero essere assistite facilmente, se solo vivessero a Roma, Berna, o Parigi. Invece loro vivono in Sudan, in Ucraina, in Thailandia, e i medici preparati per fornire le cure che sono scontate e all'ordine del giorno da noi, semplicemente non ci sono.

Queste tre persone sono destinate a perdere la vista, parzialmente o totalmente, e la loro vita: andare a scuola, giocare, lavorare, prendersi cura di sé stessi, dei propri figli e famigliari. Nulla è più come prima, tutto è molto difficile, spesso impossibile. La loro esistenza è cambiata per sempre.

...VEDI!

Qui è dove SeeWorld agisce.

Basta UN medico formato per constatare velocemente la gravità del problema ed elaborare una strategia.

Basta UN medico capace per arrestare l'avanzata del buio e permettere ai bambini di essere ancora bambini e agli adulti di prendersi cura di loro.

Basta UN medico preparato per assistere una comunità di centinaia di persone e ridare loro dignità e speranza.



UN IMPATTO CONCRETO, UN PROCESSO VIRTUOSO

SeeWorld è un'iniziativa formativa a **impatto sociale** promossa da ESASO, finalizzata a offrire borse di studio a **medici oculisti** provenienti da **Paesi in via di sviluppo**, da aree **colpite da conflitti** o in **situazioni di grave disagio socioeconomico**. Il progetto consente ai partecipanti selezionati di accedere a corsi intensivi di **alta formazione specialistica in oftalmologia** presso la sede di ESASO a Lugano, con una durata di 3 o 5 giorni.

L'obiettivo è **rafforzare concretamente le competenze cliniche e chirurgiche** di professionisti della salute che operano in contesti a bassa disponibilità di risorse, migliorando così l'accesso e la qualità delle **cure oftalmologiche nelle loro comunità di origine**. Questa attività non ha un **impatto positivo** solo sul singolo professionista, ma genera un **processo virtuoso**: al loro ritorno, questi medici sono in grado di condividere le conoscenze acquisite, contribuendo a migliorare la qualità dell'assistenza oftalmologica nei propri Paesi e a formare nuovi colleghi.

*L'Africa sub-sahariana e l'Asia meridionale hanno tassi di cecità **otto volte superiori** rispetto ai paesi ad alto reddito.*

*La cataratta, intervento di routine in Europa, è la maggior causa di cecità al mondo e colpisce **20 milioni** di persone.*

*Il **90%** delle persone con disabilità visive vive in paesi in via di sviluppo.*

*Nei paesi a basso reddito, la necessità insoddisfatta di disturbi della vista a distanza è **quattro volte superiore** rispetto alle regioni ad alto reddito.*

*Nei paesi in via di sviluppo ci sono solo **5 oculisti ogni milione** di abitanti.*

Dati OMS

Destinatari del progetto

Medici oftalmologi giovani provenienti da Paesi a basso e medio reddito, da aree colpite da conflitti o in situazioni di grave disagio socioeconomico, selezionati in base a criteri di merito, motivazione e impatto potenziale del ritorno formativo nel proprio territorio.

Per la realizzazione del progetto, ESASO collabora con diverse associazioni nazionali dei paesi interessati.

Obiettivi 2025-2026

- Offrire 50 borse di studio all'anno
- Creare una rete internazionale di Alumni SeeWorld impegnati nel miglioramento delle cure oftalmologiche nei propri Paesi

"Un medico formato è un ponte tra il buio e la luce per centinaia di famiglie."

Cosa offriamo ai beneficiari delle borse di studio

Ogni borsa di studio comprende:

- Copertura del viaggio internazionale
- Alloggio per tutta la durata del corso
- Pasti (colazione, pranzo, cena)
- Quota di iscrizione al corso (course fee)
- Accesso al materiale didattico e ai laboratori pratici
- Tutoraggio da parte di specialisti di livello internazionale

Perché supportare SeeWorld

1. Impatto moltiplicatore: Formare un medico significa migliorare la salute visiva di migliaia di pazienti.
2. Equità sanitaria: L'iniziativa contribuisce a ridurre il divario formativo tra Paesi ad alto e basso reddito.
3. Qualità certificata: I corsi sono organizzati da ESASO, punto di riferimento internazionale per la formazione oftalmologica avanzata.
4. Trasparenza: Ogni donazione sarà tracciata, rendicontata e associata a un numero definito di borse attivate.

Ogni medico che formiamo grazie al progetto SeeWorld torna nel proprio Paese con nuove competenze, strumenti e tecniche aggiornate.

Ne beneficia tutta la comunità



*"La cecità si può prevenire.
In molte parti del mondo, essa è una
conseguenza della mancanza di
formazione e accesso alle cure.
Ma questo si può cambiare."*

Come contribuire

Le fondazioni interessate possono sostenere SeeWorld attraverso:

- Donazioni singole o ricorrenti
- Sponsorizzazione diretta di una o più borse di studio (con possibilità di intitolarle)
- Partnership strategiche per espandere il numero di beneficiari o la durata del programma

CHI E' ESASO



Ogni giorno, nel mondo, milioni di persone rischiano di perdere la vista.

Molte di queste potrebbero essere curate, se solo il medico giusto, con la formazione giusta, fosse al loro fianco. La vista è molto più che un senso: è autonomia, lavoro, relazione, dignità.

Ed è proprio da questa consapevolezza che nasce la **Fondazione ESASO**.

CATARATTA

Principale causa di cecità (51% dei casi), colpisce circa 20 milioni di persone nel mondo.

65% delle persone sopra i 65 anni

GLAUCOMA

Danneggia il nervo ottico, a volte fino alla cecità totale. Colpisce 111 milioni di persone.

4% delle persone sopra i 40 anni

DEGENERAZIONE MACULARE

Colpirà 288 milioni di persone entro il 2040, compromettendo la vista e la capacità di leggere o guidare.

30% delle persone sopra i 75 anni

Statistiche dell'Organizzazione Mondiale della Sanità (2023)

IL PERCORSO

Fondata nel 2008 come organizzazione non profit associata all'Università della Svizzera italiana, la Fondazione ESASO nasce con lo scopo di offrire formazione di alta qualità a giovani oculisti e medici specializzandi in Svizzera, Europa e nel Mondo.

Diventando l'unica scuola europea fondata su qualità scientifica, accessibilità e indipendenza e con Wet-Lab specifici per ogni specialità dell'oftalmologia che permettono una formazione realistica e altamente tecnologica, ESASO cresce in fretta e la sua offerta si espande affrontando una gamma sempre più vasta di argomenti e problematiche oftalmologiche.

Inizialmente ospitata presso la sede dell'USI, ESASO ha trovato poi casa nell'Ospedale Regionale di Lugano, Italiano e oggi dispone di un **Training Centre indipendente**, situato proprio di fronte all'ospedale, dove si svolgono sia le attività teoriche che le esercitazioni pratiche in laboratorio.

A questo centro si sono aggiunti nel tempo altre sedi formative a **Singapore**, a **Lublino**, e a **Parma**, dove è stato creato un hub specialistico dedicato alla formazione sul **glaucoma**.

Grazie a questa rete, ESASO porta la qualità formativa svizzera anche a quei medici che, per motivi logistici o economici, non potrebbero raggiungere Lugano, offrendo un accesso equo e mirato alla conoscenza.





2000

partecipanti ai
corsi online e
webinar

all'anno

Network di

15.000

Oftalmologi

eLOS

600

studenti in
classe ogni
anno

Più di

100

Crediti CME
conferiti ogni
anno

Faculty che conta

450

Oftalmologi
entusiasti da tutto
il mondo

2020:
Creazione di eLOS

2020: Primo corso
Accreditato Online

2021: Apertura del Training
Centre di Lublino

Fine 2021: Apertura del
Training Centre di Parma

Evoluzione
dell'Oftalmologia e del
trattamento dei pazienti
in tutto il mondo

LA MISSIONE

Molte patologie della vista oggi sono **trattabili**, e la ricerca medica continua a fare progressi anche contro quelle più gravi o rare. Purtroppo i dati dell'Organizzazione Mondiale della Sanità ci indicano che **solo il 36% delle persone con problemi di vista** ha ricevuto delle cure.

ESASO si impegna a cambiare questa realtà.

Lo fa offrendo formazione di alto livello, centrata su tecniche e tecnologie all'avanguardia, a medici e professionisti che operano in contesti molto diversi tra loro, con l'obiettivo di:

- Diffondere le conoscenze più efficaci,
- Migliorare la qualità delle cure ovunque,
- Far sì che sempre più pazienti nel mondo possano essere curati in tempo.

Perché quando si salva la vista, si salva anche la possibilità di lavorare, di crescere una famiglia, di vivere con dignità.

DAL TICINO AL MONDO

In oltre 16 anni di attività, ESASO ha costruito una solida rete di collaborazioni con:

- società scientifiche internazionali,
- associazioni di pazienti,
- aziende dell'industria oftalmologica,
- e – soprattutto – con i **medici** che ogni anno frequentano i nostri corsi, molti dei quali scelgono poi di entrare a far parte della nostra **faculty**.

Questo network è il cuore pulsante della Fondazione: una comunità attiva, motivata, in costante dialogo, che condivide una missione chiara e ambiziosa.

Essere basati a **Lugano**, nel cuore dell'Europa e a breve distanza da importanti snodi internazionali come **Milano Malpensa** e **Zurigo**, ci consente di mantenere connessioni strette e dinamiche con partner, studenti e docenti di tutto il mondo.

Passione, competenza, collaborazione e visione: questi sono gli elementi che permettono a ESASO di portare avanti ogni giorno il proprio impegno contro le malattie oculari.

E di costruire, passo dopo passo, **un mondo dove l'accesso alle cure non dipenda dal luogo in cui si nasce.**

Per i suoi corsi, la Fondazione ESASO porta a Lugano centinaia di professionisti da tutto il mondo: medici, docenti, ricercatori e partner industriali che, partecipando alle nostre attività formative, non solo crescono professionalmente, ma **contribuiscono in modo tangibile all'economia locale.**

Nel solo 2024, le nostre attività hanno coinvolto:

- **647 studenti,**
- **240 docenti e relatori,**
- **63 tecnici e collaboratori delle aziende partner.**

Il totale dell'indotto del 2024 supera i **750'000 CHF** l'anno, con benefici concreti per **imprese locali, artigiani, professionisti e attività ticinesi**.

Oltre all'aspetto economico, però, ESASO rappresenta anche un **motivo di prestigio e visibilità internazionale per Lugano**.

Sostenere ESASO significa riconoscere e valorizzare una realtà che **unisce innovazione, formazione e territorio** in modo virtuoso, contribuendo al benessere collettivo e alla reputazione del Ticino come centro d'eccellenza nel settore medico e scientifico.

I RISULTATI A CUI ASPIRIAMO

I corsi organizzati dalla ESASO mirano a produrre un impatto concreto sui professionisti che vi partecipano. Tra i principali cambiamenti osservati e dichiarati dai partecipanti:

- Competenze aggiornate su tecniche chirurgiche, tecnologie e farmaci innovativi.
- Confronto diretto con esperti internazionali di alto profilo.
- Espansione del network professionale e apertura a pratiche internazionali.

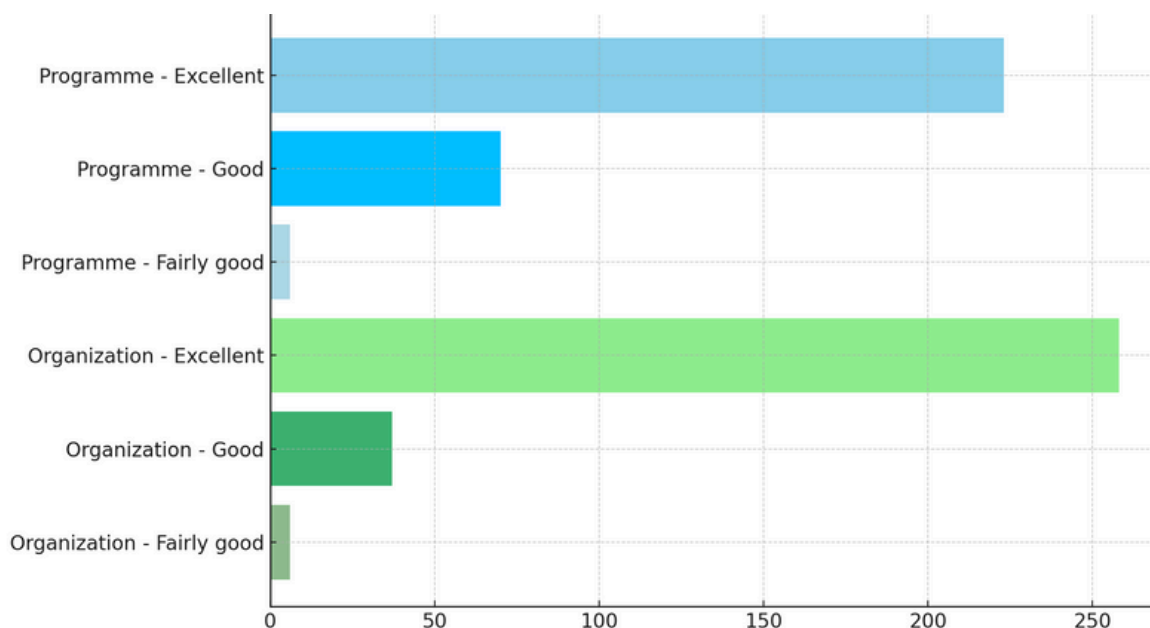
Impatto sociale a lungo termine

Un medico meglio formato è un medico più efficace. Ci attendiamo:

- Maggiore efficacia nella diagnosi e trattamento di patologie oculari complesse.
- Diminuzione degli errori e ottimizzazione degli interventi.
- Diffusione di pratiche mediche aggiornate in aree dove l'accesso a formazione specialistica è limitato.
- Contributo alla salute visiva della popolazione, grazie a medici più aggiornati, motivati e connessi tra loro.

Dati qualitativi

I nostri strumenti di valutazione includono questionari post-corso e interviste individuali. I feedback raccolti mostrano un alto grado di soddisfazione con particolare apprezzamento per la qualità dei docenti, l'interattività delle lezioni e la possibilità di apprendere da esperienze cliniche reali.



Risposte alla domanda "What is your overall impression of this course?" dai questionari 2024

GRAZIE PER IL SUO SUPPORTO

Il suo **prezioso** sostegno permetterà a ESASO di potenziare i suoi corsi accreditati, perfezionare le strutture didattiche (wet-lab, aule pratiche, campus internazionali) e proseguire l'impegno in progetti di ricerca primaria e filantropica a favore della salute visiva globale. **Ogni contributo**, anche modesto, alimenta la crescita della nostra comunità di professionisti, consente la sperimentazione rigorosa di nuove terapie oculari e rafforza un modello di formazione innovativa e indipendente da conflitti d'interesse.

Insieme, possiamo costruire un futuro in cui la formazione continua e la ricerca d'avanguardia siano accessibili **ovunque**, garantendo a tutti i pazienti **cure più sicure ed efficaci**.

Il Board della Fondazione ESASO



Francesco Bandello
Presidente



Fabio Nicoli
Vice-Presidente



Ottavio Bernasconi
Segretario Generale



Michele Foletti
Membro del
Consiglio



Bruno Falcomatà
Membro del
Consiglio



Anat Löwenstein
Membro del
Consiglio



Giovanni Pedrazzini
Membro del
Consiglio



Elena Maria Pandolfi
Membro del
Consiglio

Per qualsiasi richiesta di appuntamento, informazione o approfondimento, la invitiamo a contattare:

Mattia Silipo - *Executive Assistant di ESASO Foundation*
mattia.silipo@esaso.org



Fondazione Scuola Europea di Studi Avanzati in Oftalmologia (ESASO)

Viale Stefano Franscini, 9 | CH-6901 Lugano | Switzerland

E info@esaso.org

Bank: UBS (Svizzera) SA, Lugano

Account Name: Fondazione Scuola Europea di Studi Avanzati in Oftalmologia (ESASO),
c/o Barchi Nicoli Trisconi Gianini SA, Via S. Balestra 17, 6901 Lugano

Account N.: 0247 00160679.02M IBAN: CH65 0024 7247 1606 7902 M BIC / SWIFT: UBSWCHZH80A